

Vidrà, Barcelona-Gerona
#competition built public housing
#8 years_8 units























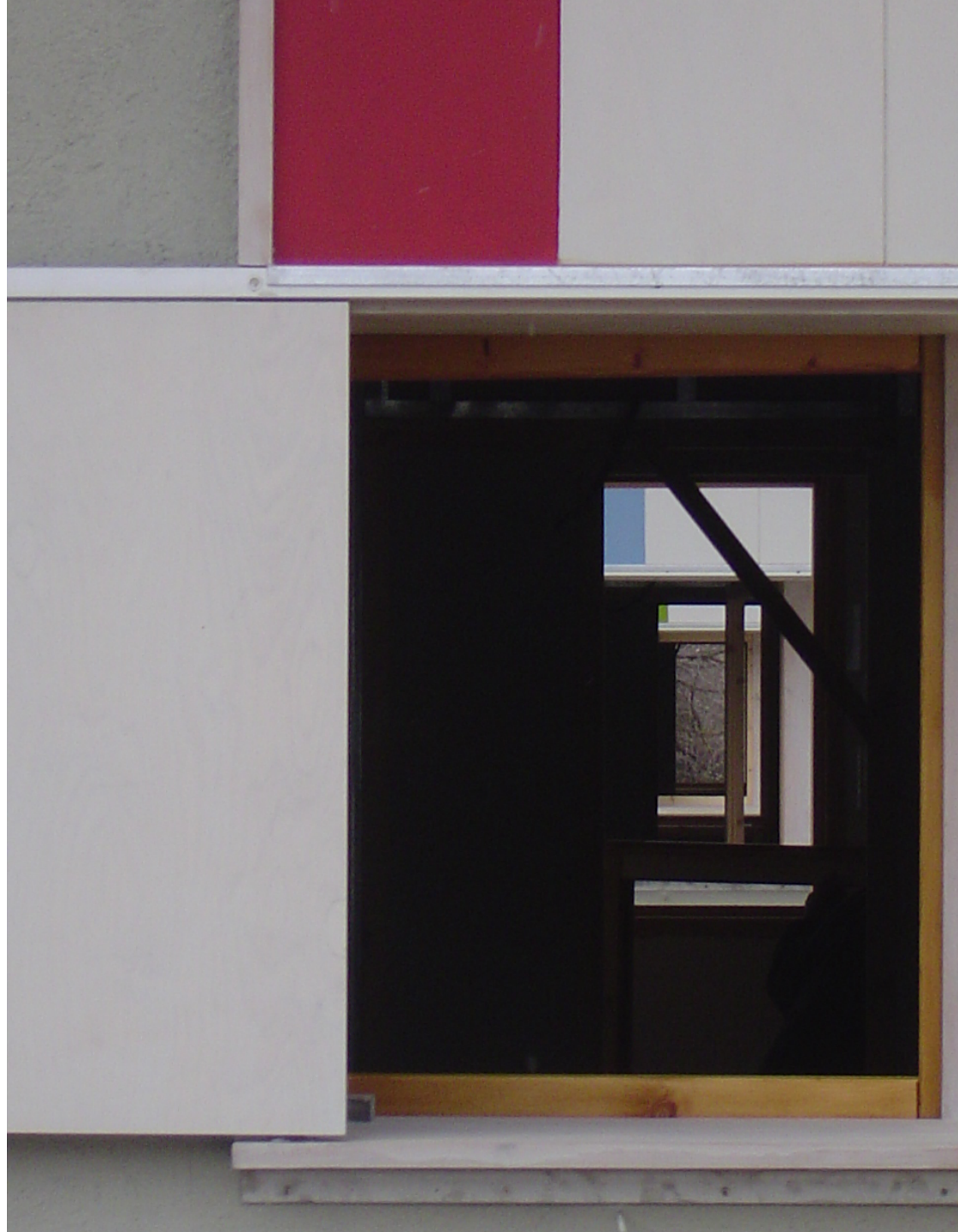






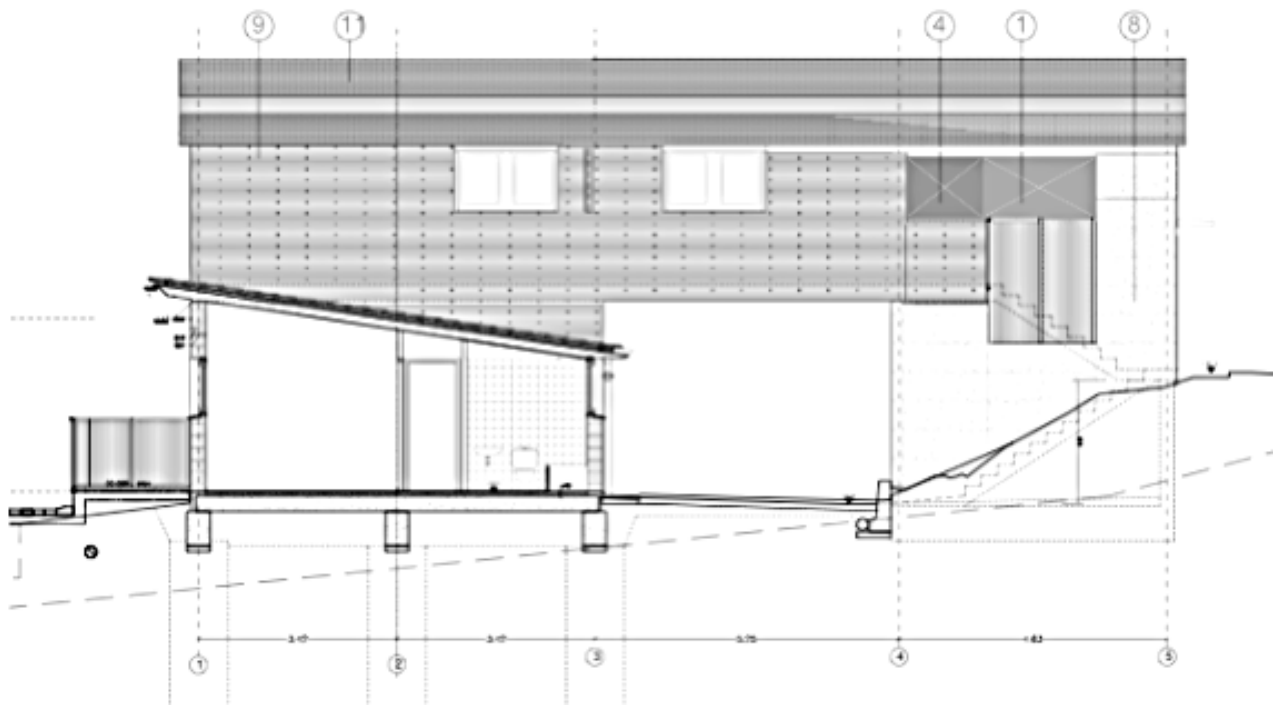
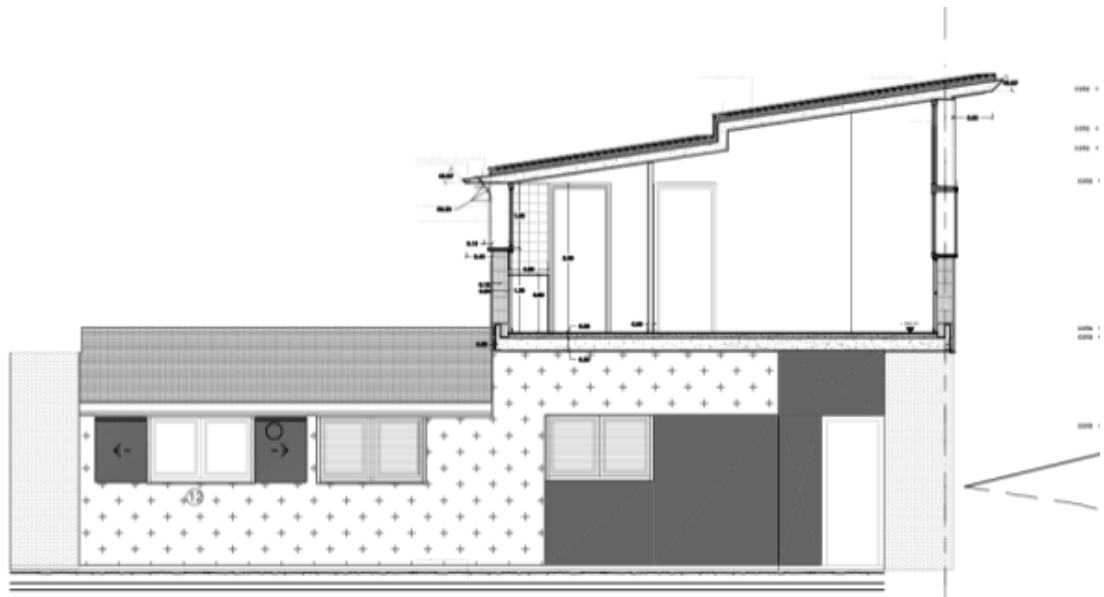


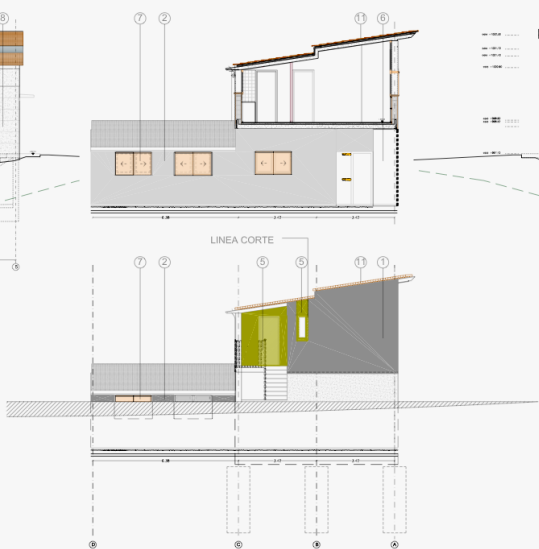
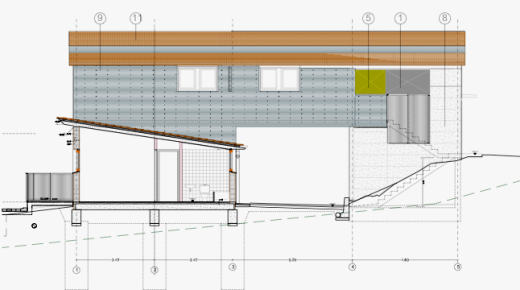
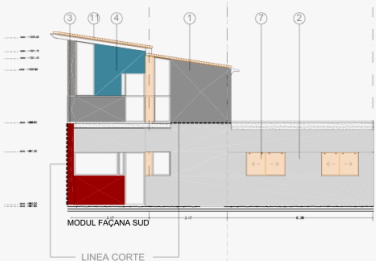
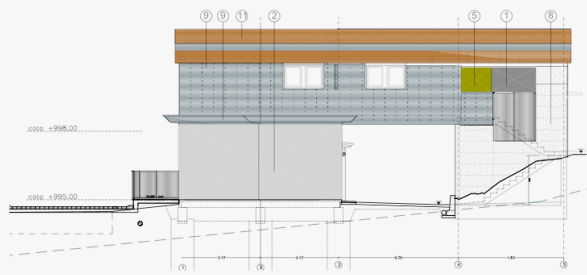




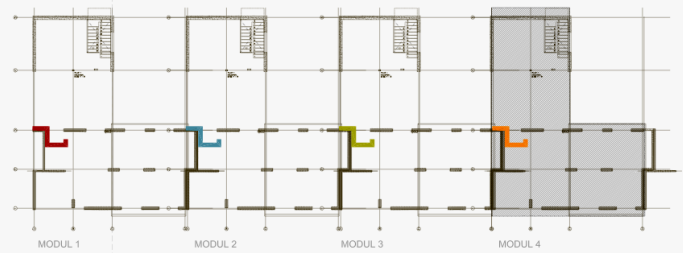








- FAÇANES MODUL 4**
- 1- Pintura façana color gris fosc (RAL 7044)
 - 2- Pintura façana color blau clar (RAL 5024)
 - 3- Pintura façana color vermell (JOTUN 3560-R / RAL 3003)
 - 4- Pintura façana color blau (RAL 5024)
 - 5- Pintura façana color verd (JOTUN 2060 - G50Y)
 - 6- Pintura façana color taronja (JOTUN 1080 - Y30R)
 - 7- Fusta vernissada
 - 8- Formigó vist
 - 9- Xapa galvanitzada
 - 10- Xapa galvanitzada perforada
 - 11- Coberta teules



Generalitat de Catalunya
 Departament de Política Territorial
 i Obres Públiques

Institut Català del Sòl

**Direcció General
 d' Actuacions Concertades,
 Arquitectura i Habitatge**

NOM DE L'ACTUACIÓ - FASE
DIRECCIÓ D'OBRA
 REFORMAT
 PROJECTE EXECUTIU PER LA CONSTRUCCIÓ
 DE 8 HABITATGES DE PROMOCIÓ PÚBLICA

EMPLACAMENT
 CAN BARTOLI, VIDRÀ, GIRONA

REDACCIÓ PROJECTE
 ARQUITECTES
 ELENA CANOVAS MENDEZ
 ANTONIO SANMARTÍN G. DE AZCON
 COL·LABORADORS
 ESTRUCTURA: AGUSTI OBIOL, ARQUITECTE
 ARBORMENTS: XAVIER ALMEDES, ARG. TECNIC
 DIRECCIÓ D'OBRA
 ARQUITECTES
 ELENA CANOVAS MENDEZ
 ANTONIO SANMARTÍN G. DE AZCON
 ARQUITECTE TÈCNIC
 AGUSTI COSTA I CURRIU

TÍTOL DEL PLANOL
**COLORES FAÇANES
 MODUL 4**

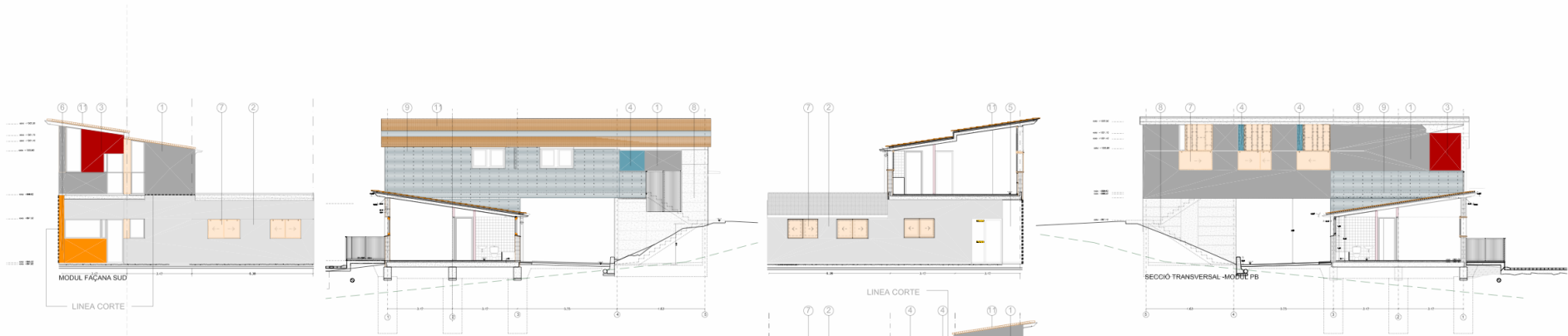
ESCALA
1/50

NUM. DEL PLANOL
do-TER-A8.4

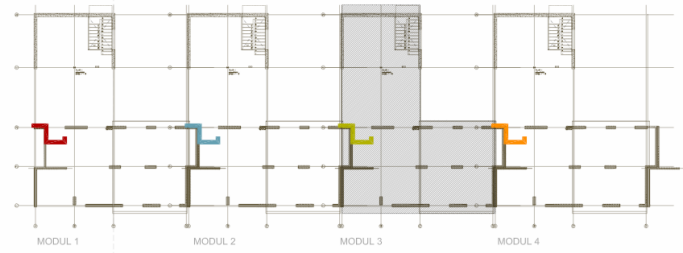
DATA

NUM. TOM

NUM. CLAU



- FAÇANES MODUL 4**
- 1- Pintura façana color gris fosc (RAL 7044)
 - 2- Pintura façana color blau fosc (RAL 5005)
 - 3- Pintura façana color vermell (JOTUN 3560-R / RAL 3003)
 - 4- Pintura façana color blau (RAL 5024)
 - 5- Pintura façana color verd (JOTUN 2060 - G50Y)
 - 6- Pintura façana color taronja (JOTUN 1080 - Y30R)
 - 7- Fusta vernissada
 - 8- Formigó viat
 - 9- Xapa galvanitzada
 - 10- Xapa galvanitzada perforada
 - 11- Coberta teules




 Generalitat de Catalunya
 Departament de Política Territorial
 i Obres Públiques

Institut Català del Sòl

Direcció General
d' Actuacions Concertades,
Arquitectura i Habitatge

NOM DE L'ACTUACIÓ - FASE
DIRECCIÓ D'OBRA
 REFORMAT
 PROJECTE EXECUTIU PER LA CONSTRUCCIÓ
 DE 8 HABITATGES DE PROMOCIÓ PÚBLICA

EMPLACAMENT
 CAN BARTOLÍ, VIDRÀ, GIRONA

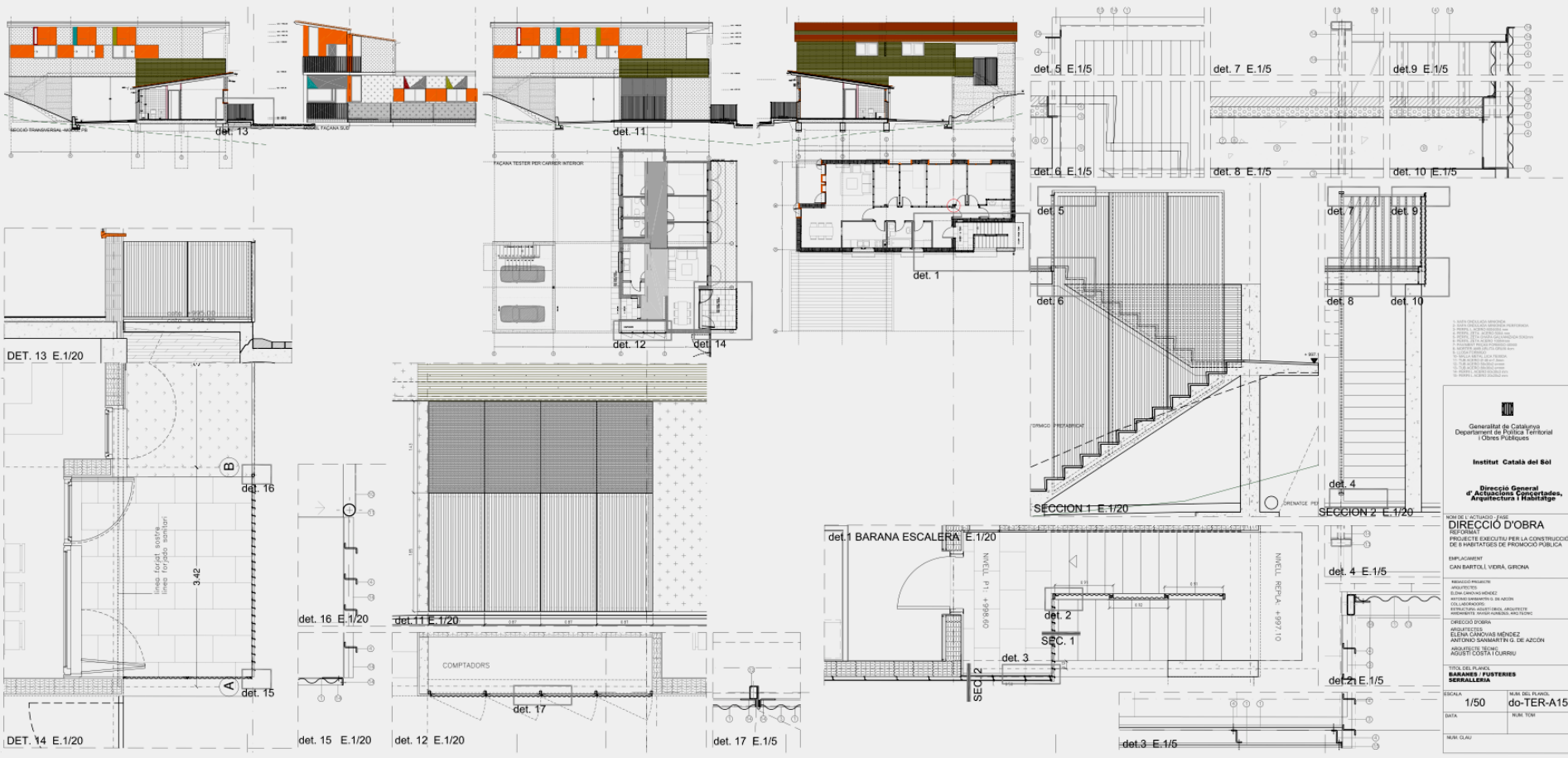
REDACCIÓ PROJECTE
 ARQUITECTES
 ELENA CANOVIAS MÉNDEZ
 ANTONIO SANMARTÍN G. DE AZCÓN
 COL·LABORADORS
 ESTRUCTURA: AGUSTI OBIOL, ARQUITECTE
 ARGUMENTS: XAVIER AUBREUS, ING. TÈCNIC

DIRECCIÓ D'OBRA
 ARQUITECTES
 ELENA CANOVIAS MÉNDEZ
 ANTONIO SANMARTÍN G. DE AZCÓN
 ARQUITECTE TÈCNIC
 AGUSTI COSTA I CURRIU

TITOL DEL PLANOL
COLORS FAÇANES
MODUL 3

ESCALA **1/50** NUM. DEL PLANOL **do-TER-A8.3**
 DATA NUM. TOM

NUM. CLAU



REVISIÓ
REVISOR
PROJECCIONS
PROJECCIONISTA
DIRECCIÓ D'OBRA
OPINIONS
OPINIONISTA
AUTORIA
AUTOR
PROJECCIÓ
PROJECTE
PROJECTE
PROJECCIONISTA
PROJECCIONISTA


Generalitat de Catalunya
Departament de Política Territorial
i Obres Públiques
Institut Català del Sòl
**Direcció General
d'Activacions Concertades,
Arquitectes i Habitatge**

DIRECCIÓ D'OBRA
REFORMA
PROJECTE D'ESTUDI PER LA CONSTRUCCIÓ
DE 8 HABITATGES DE PROMOCIÓ PÚBLICA

EMPLAÇAMENT
CAN BARTOLÍ VIEIRA, GIRONA

REVISOR PRESIDENT
REVISOR PROJECCIONISTA
REVISOR AUTORIA
REVISOR OPINIONISTA
REVISOR OPINIONISTA
REVISOR OPINIONISTA

DIRECCIÓ D'OBRA
PROJECCIONISTA
ELENA CABANES BENEJÉ
ANTONIO SANMARTÍN G. DE ACCIÓ

TÍTOL DEL PLÀNOL
**BARANES / FUSTERS
SERRALLANA**

ESCALA
1/50
do-TER-A15

FECHA
2014

FECHA
1988





